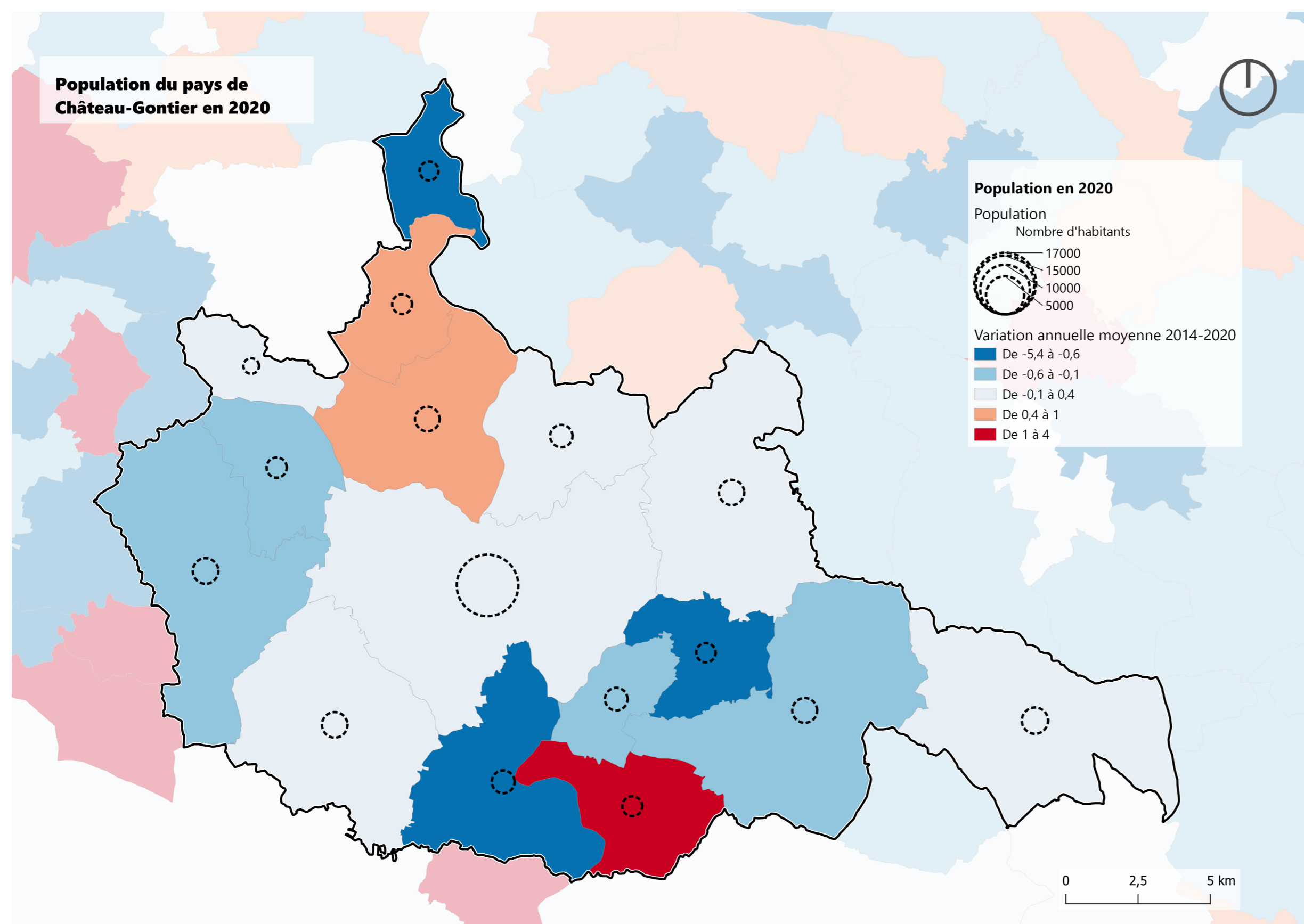


DES DYNAMIQUES DÉMOGRAPHIQUES ET TERRITORIALES CONTRASTÉES



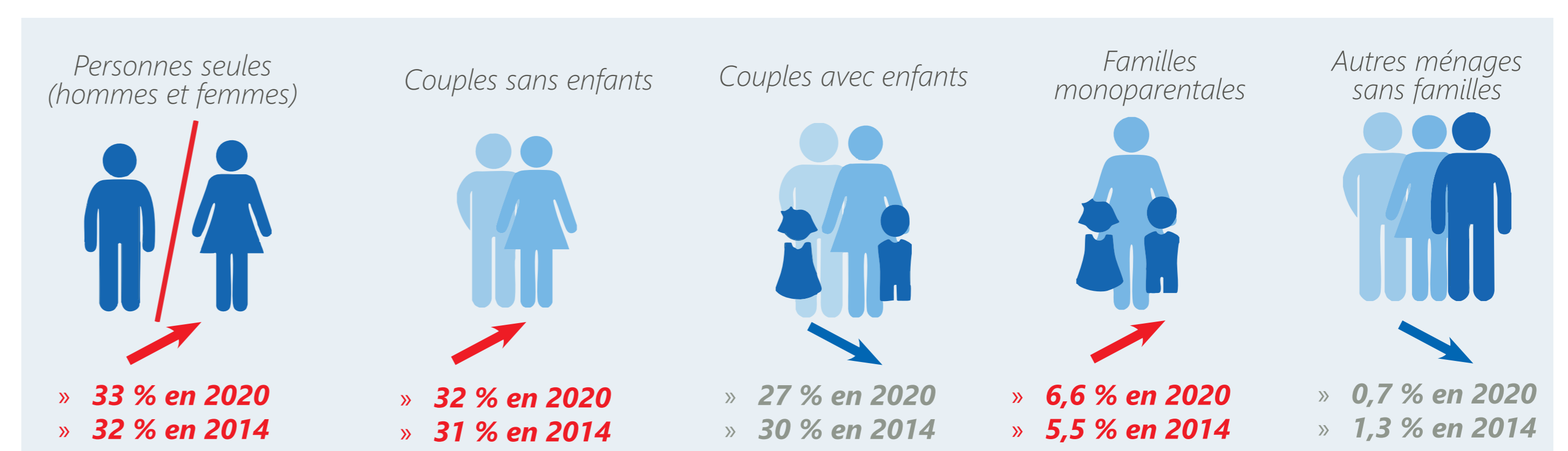
UNE CROISSANCE DÉMOGRAPHIQUE STABLE OU EN LÉGER DÉCLIN

La croissance démographique de la Communauté de Communes ralentit, avec des différences marquées selon les zones :

- Croissance faible ou négative pour la ville centre et les communes de et la première couronne.
- Déclin significatif pour les communes plus périphériques (sauf Daon, qui fait exception).

UNE RÉDUCTION DE LA TAILLE MOYENNE DES MÉNAGES

Depuis la fin des années 60, la taille moyenne des ménages est passée de **3,2** à **2,2** personnes. Cette évolution est à relier à un essor au sein de la population des personnes seules et des familles monoparentales.



Évolution de la composition des ménages entre 2014 et 2020. Source : Insee 2020.

UN VIEILLISSEMENT DE LA POPULATION

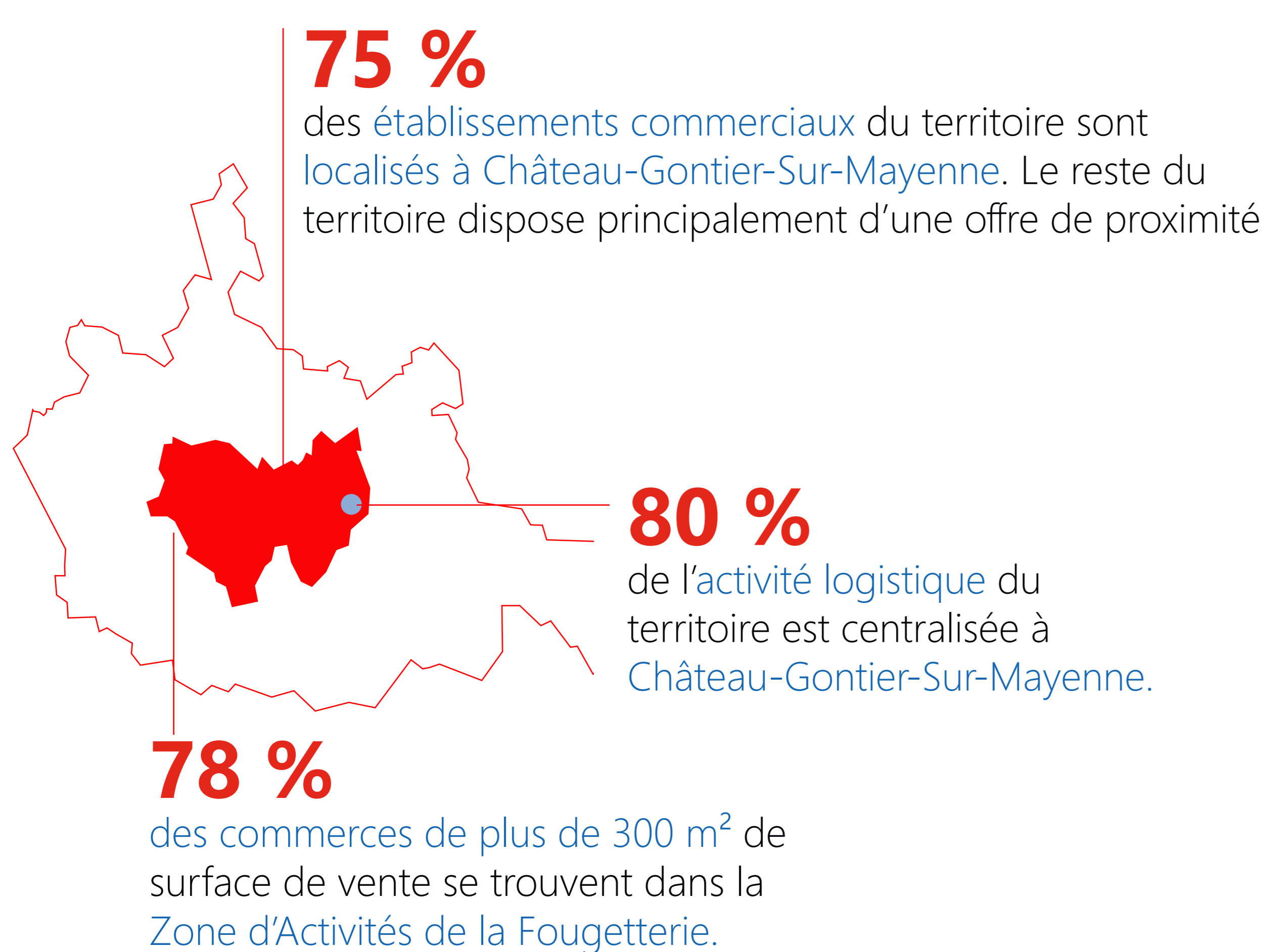
L'indice de jeunesse (part des +60 ans /-20 ans) a connu une importante réduction : **1,21** en 2006 contre **0,84** en 2021. Cette réduction est synonyme de vieillissement, elle semble moins marquée sur les communes de la première couronne.

UN ACCÈS AUX SERVICES CENTRALISÉ

54 % des équipements et services de proximité sont centralisés à Château-Gontier-sur-Mayenne.

LE COMMERCE LOCAL : UNE OFFRE DIVERSIFIÉE MAIS CONCENTRÉE

Les activités économiques du territoire se concentrent principalement dans le centre-ville, avec un quart des emplois directement liés aux activités productives (commerce, transport, service direct), un chiffre supérieur à la moyenne régionale des Pays de la Loire. Depuis 2010, le nombre d'emplois a augmenté de 3 %, soit 365 emplois supplémentaires.



LES ÉQUIPEMENTS COMMERCIAUX SUR LE TERRITOIRE

